

Einbaubericht für kundeneigene Zähler bei Messgeräten gem. § 4 KWK-G und §§ 10, 60, 61 EEG

■ Daten zum Standort der Anlage

Name Vorname

Straße, Hausnummer PLZ, Ort

■ Zählerdaten

Zählerstand Bezug (1.8.0)

Einbau: kWh Anzahl der Stellen: vor dem Komma - VK nach dem Komma - NK

Zählerstand Lieferung (2.8.0, Einspeisung)

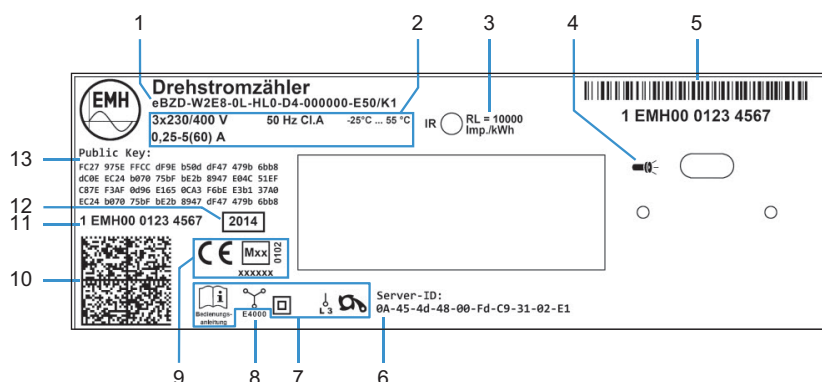
Einbau: kWh Anzahl der Stellen: vor dem Komma - VK nach dem Komma - NK

Datum
Zählereinbau:

Übersetzungsverhältnis der Wandler: Die Werteanzeige im Display erfolgt: mit Wandlerfaktor ohne Wandlerfaktor

Wandlerfaktor des Zählers:

■ Hilfe für die Erfassung der Zählerdaten



Nr.	Bezeichnung
(1)	Typbezeichnung und Typenschlüssel
(2)	Spannung, Frequenz, Genauigkeitsklasse, Temperaturbereich und Strom
(3)	IR-LED-Impulskonstante
(4)	Kenzeichnung des optischen Bedienelementes
(5)	Platz für Eigentumsbeschriftung
(6)	Server-ID
(7)	Sicherheits- und Verwendungshinweise
(8)	Schaltungsnummer
(9)	Konformitäts- und Zulassungskennzeichnung
(10)	Data Matrix Code
(11)	Herstellerübergreifende Identifikationsnummer
(12)	Baujahr
(13)	Public Key

Name, Vorname Firma

Straße, Hausnummer PLZ, Ort

Datum Unterschrift

■ **Bestätigung über die Einhaltung der gesetzlichen Anforderungen nach § 33 Abs. 2 Mess- und Eichgesetz:** Das verwendete Messgerät erfüllt die gesetzlichen Anforderungen und der Messgeräteverwender kommt allen bestehenden Verpflichtungen nach. Mit nachfolgender Unterschrift wird dies, gemäß § 33 Abs. 2 MessEG, bestätigt:

Datum Unterschrift

■ Daten werden durch Stadtwerke Elbtal GmbH ausgefüllt

Zählernummer Anlagennummer